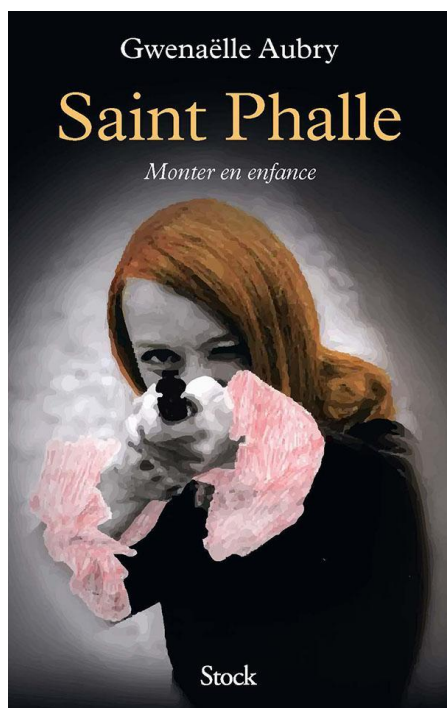


Saint-Phalle, monter en enfance

Gwenaëlle Aubry



Redécouvrir Saint Phalle ? C'est partir, avec Gwenaëlle Aubry, explorer un jardin, un ailleurs, où l'adulte annule la distance avec l'enfance, où l'artiste s'exprime de tout son corps, de tout son regard. Cet ailleurs, avec ses sculptures monumentales et miroitantes, se situe à mi-chemin entre Pise et Rome: « *Il Giardino dei Tarocchi* ». « Le Jardin des Tarots », car la vie est jeu, la vie est pari, elle est une réponse énigmatique et ritualisée aux violences de l'enfance.

Niki de Saint Phalle a été violée par son père à onze ans, pendant « l'été des serpents », et maltraitée par sa mère. De ce saccage inaugural, elle est sortie victorieuse, déterminée à « voler le feu aux hommes » et à « faire la révolte ». Elle a peint à la carabine, créé des Accouchées sanglantes et des Mariées livides, des Nanas bariolées et des Skinnies filiformes, des Black Heroes, des films hallucinés. Avec Jean Tinguely, elle a inventé « 36 000 façons d'être déséquilibrés ». Le Jardin est son Grand Œuvre, son « destin », où rage et rêve se mêlent dans des figures vengeresses mais aussi magiciennes. En les sculptant, elle a rencontré La Force, Le Magicien, Le Soleil, La Papesse, Le Fou, La Mort, Le Monde. Elle a vécu dans L'Impératrice.

- Editeur : Stock
- Parution : 08/09/2021
- EAN : 9782234088436

*Romancière et philosophe, **Gwenaëlle Aubry** a publié une quinzaine de livres, traduits en dix langues, parmi lesquels *Personne*, prix Femina 2009, *Perséphone* 2014 (Mercure de France, 2016), et *La Folie Elisa* (Mercure de France, 2018).*