

# Atelier d'écriture Habiter, habité

On naît en un lieu, on réside dans un autre, on habite une langue, on découvre puis on partage des valeurs, et ainsi se constitue peu à peu le paysage d'une vie. Avec ses vallées, ses plaines, ses sommets, et ses plages, ses saisons, ses aubes et ses crépuscules. **Hubert Nyssen**

## Habiter.

De la naissance à aujourd'hui, combien de maisons, de lieux, de pays, de paysages traversés, habités ?

Combien de voyages vécus ou rêvés ?



ment agissent-ils sur nous, comment nous construisent-ils, que disent-ils de notre vie ?

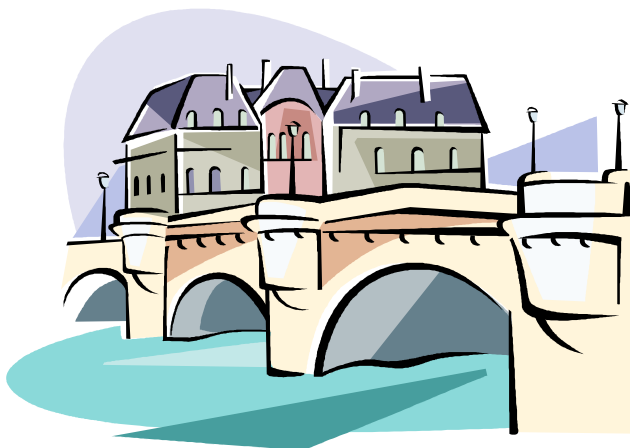
## On habite, et on est habité.

Ce monde, votre monde, celui que vous habitez et qui vous habite, je vous propose de l'explorer et de l'écrire tout au long de cet atelier.

## Habité ?

De tous ces lieux, réels ou imaginaires, de quelles traces, de quelles empreintes sommes-nous habités ?

Paysages, langues, personnes, événements, lieux connus ou inconnus, imaginés, rêvés, com-



Date limite  
d'inscription

30 juin 2010

**ATELIER D'ECRITURE**  
du lundi 23  
au jeudi 26 août 2010  
à PARIS

Se renseigner, s'inscrire

**Michèle CLEACH**

0611431000  
atelier@ledireetlecrire.com  
www.ledireetlecrire.com

## Bulletin d'inscription

Tarif : 300 € (arrhes 100 € à faire parvenir avec l'inscription)

Date limite d'inscription : le 30 juin 2010

Civilité :	*	
Nom :	*	
Prénom :	*	
Adresse courriel :	*	
Adresse postale :	*	
Téléphone 1 :		
Téléphone 2 :		
Profession :		

\* informations obligatoires

A envoyer AVEC un chèque d'arrhes de 100 €  
à l'ordre de Michèle CLEACH

Adresse postale : Michèle CLEACH  
6 rue de la Pointe d'Ivry  
75013 PARIS



# Habiter, habité

Un atelier d'écriture  
proposé par  
Michèle CLEACH

du lundi 23 août  
au jeudi 26 août 2010  
à PARIS

contact :  
atelier@ledireetlecrire.com  
06 11 43 10 00